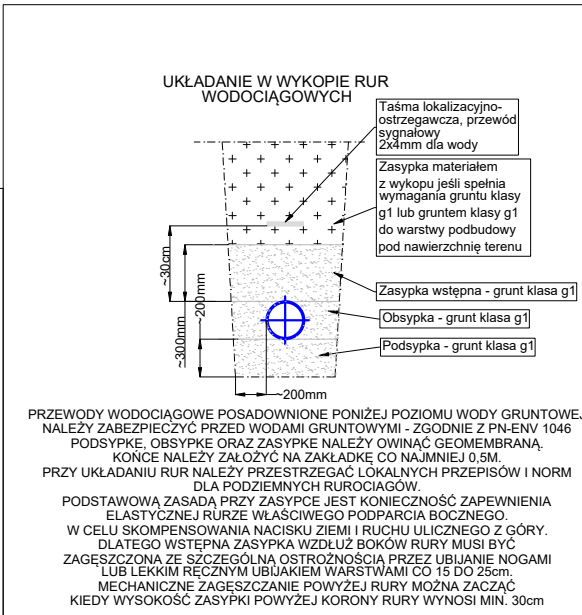
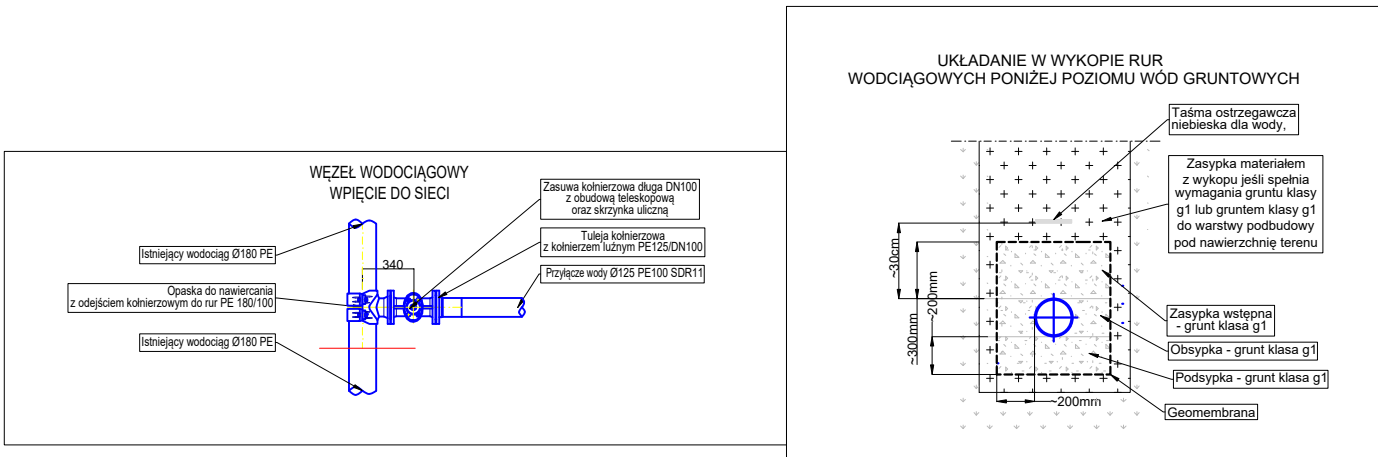
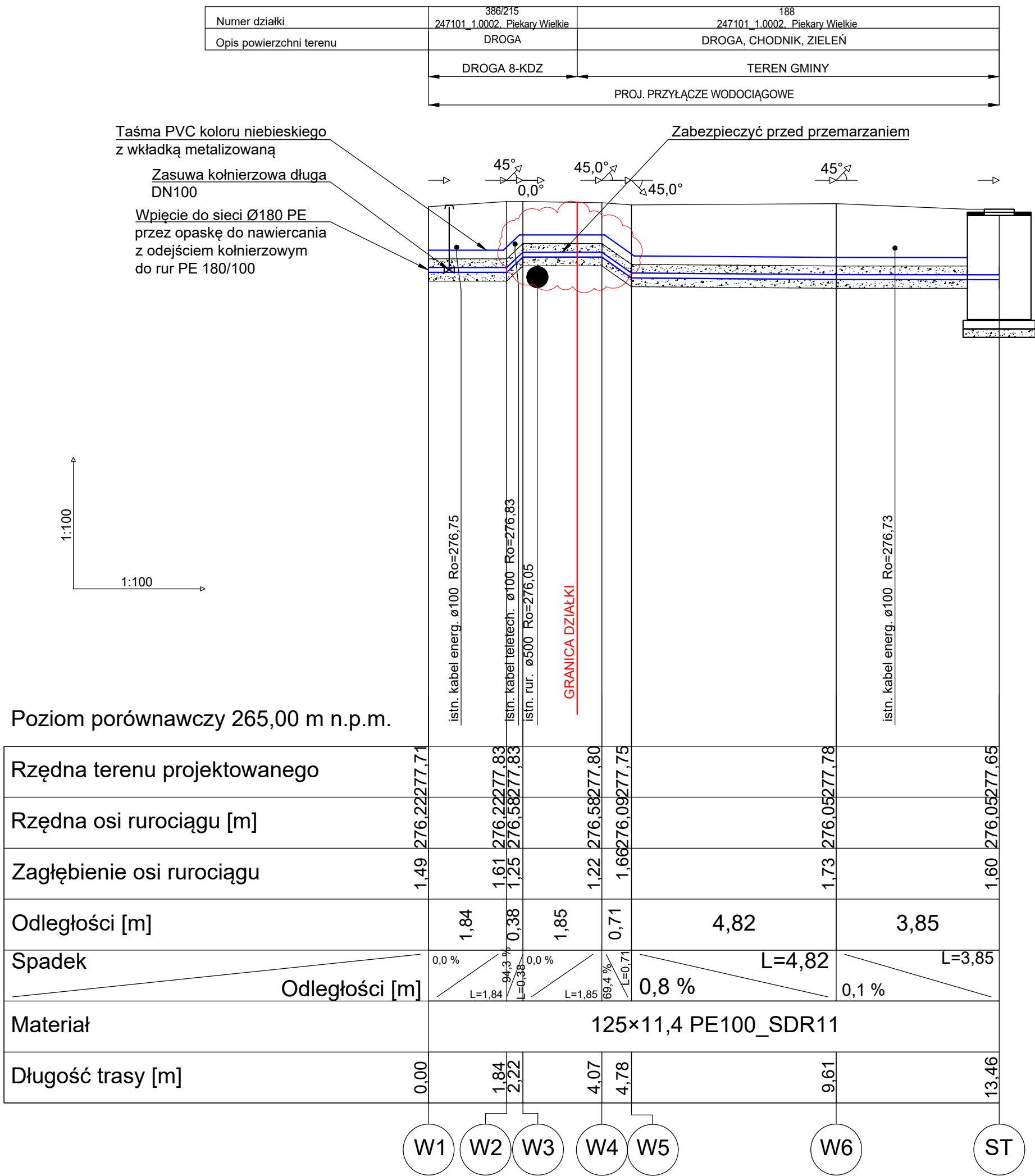


ZAKRES UZGODNIENIA MPWIK PIEKARY ŚLĄSKIE



UWAGA

Rysunek rozpatrywać zgodnie z PZT, pozostałymi rysunkami oraz opisem technicznym. W przypadku stwierdzenia różnych niezgodności rozwiązań projektowych zawartych w opisie na rysunkach należy skontaktować się z projektantem.

Wszystkie wymiary sprawdzić na budowie.

W miejscach zbliżenia do istniejącego uzbrojenia wykopy wykonać ręcznie.

W przypadku posadowienia przewodów poniżej zwierciadła wód gruntowych, materiał podsypki, obsypki i zasyпки należy zabezpieczyć geowłókniną zgodnie z PN-EN 1046 lub równoważne. Przewody posadowione w gruntach nierównych, spoiстых należy montować na podbudowie wzmocnionej geotekstylami. Potrzebna jest tu na etapie wykonywania prac wspólna ocena gruntu z Inspektorem Nadzoru, Projektanta przy współpracy z Geologiem

Pod studnie i zbiorniki posadowione w gruncie o niskiej nośności (np. gliny, ility) należy wykonać fundamnet i wzmocnione podłoże. Dodatkowo niestabilny grunt należy odizolować geowłókniną bądź ławą betonową. Potrzebna jest tu na etapie wykonywania prac wspólna ocena gruntu z Inspektorem Nadzoru, Projektanta przy współpracy z Geologiem

Przewody posadowione poniżej strefy przemarzania gruntu zabezpieczyć termicznie, np. obsypką keramzytem.

Przed rozpoczęciem robót instalacji zewnętrznych należy wykonać ręczne wykopy kontrolne w celu określenia rzeczywistych zednych istniejącego uzbrojenia. Rzeczywistą rzędną porównać z założoną na etapie projektowania i w przypadku wystąpienia kolizji - skorygować prowadzenie instalacji lub przebudować istniejące uzbrojenie w uzgodnieniu z projektantem oraz jednostką eksploatującą. W miejscach zbliżenia do istniejącego uzbrojenia oraz drzew wykopy wykonać ręcznie.Roboty wykonywane przy istniejących drzewach należy wykonywać pod nadzorem Dendrologa.

Rozwiązania zamienne do wskazanych w projekcie uzgodnić z Projektantem oraz Inwestorem.

W wypadku stwierdzenia jakichkolwiek niespójności w koordynacji międzybranżowej należy skontaktować się z biurem projektów.

Przed przystąpieniem do wykonywania instalacji należy przeprowadzić koordynacje z podwywonawcami pozostałych prac.

Wszystkie prace budowlane należy wykonywać zgodnie ze sztuką budowlaną, warunkami technicznymi oraz wymaganiami i technologią określoną przez producenta materiałów budowlanych i urządzeń.

Nr.	Data	Zmiany

245-PW-ZSN-EA-PRZ-PZ -1001-A0

NUMER PROJEKTU

FAZA PROJEKTU

BRANŻA

OBJEKT

RODZAJ RYSUNKU

POZIOM

NUMER RYSUNKU

NUMER REWIZJI

NAZWA OBIEKTU BUDOWLANEGO

KOMPLEKS SPORTOWY W PIEKARACH ŚLĄSKICH, BUDOWA BASENU ZE SPA I STREFĄ FITNESS, HALI SPORTOWEJ ZE STRZELNICĄ SPORTOWĄ I GARAŻEM PODZIEMNYM, WRAZ Z ZAGOSPODAROWANIEM TERENU ORAZ NIEZBĘDNĄ INFRASTRUKTURĄ TECHNICZNĄ PODZIEMNĄ I NAZIEMNĄ

FAZA PROJEKTU

PROJEKT WYKONAWCZY


LOKALIZACJA OBIEKTU BUDOWLANEGO

PIEKARY ŚLĄSKIE
UL. SOLIDARNOŚCI

INWESTOR

Gmina Piekary Śląskie

ul. Bytomska 84, 42-940
Piekary Śląskie




GENERALNY PROJEKTANT


jsk architekci | pszczulny & rutz



JSK Architekci Sp. z o.o.
ul. Żwirki i Wigury 18
02-092, Warszawa
tel.: 0048 22 660 30 00
e-mail: jsk@jskarchitekci.pl

PROJEKTANT BRANŻOWY



BD Group Sp. z o.o. Sp. k.
ul. Przyjaźni 66/LU1
53-030, Wrocław
e-mail: biuro@bd-group.pl



PROJEKTANT dr inż. Julita Donocik	NR UPRAWNIEN 162/DOŚ/14	PODPIS 
PROJEKTANT SPRAWDZAJĄCY dr inż. Łukasz Donocik	NR UPRAWNIEN 350/DOŚ/15	PODPIS 
RYSOWAŁ mgr inż. Barbara Boczar mgr inż. Anna Podrygajło		

BRANŻA SANITARNA	SKALA 1:100/1:100	DATA 28.06.2024
	ROZMIAR ARKUSZA 550 x 420	
TYTUŁ RYSUNKU Profil przyłącza wody		

245-PW-ZSN-EA-PRZ-PZ -1001-A0

NUMER PROJEKTU

FAZA PROJEKTU

BRANŻA

OBJEKT

RODZAJ RYSUNKU

POZIOM

NUMER RYSUNKU

NUMER REWIZJI